

刈谷おでかけ便利帳2010 ~車いすユーザーと調べたおすすめホテル~

キャッスルプラザ

[最寄駅] 名古屋駅

[所在地] 〒450-0002 名古屋市中村区名駅4-3-25

[電話番号] 052-582-2121

[FAX] 052-582-8666

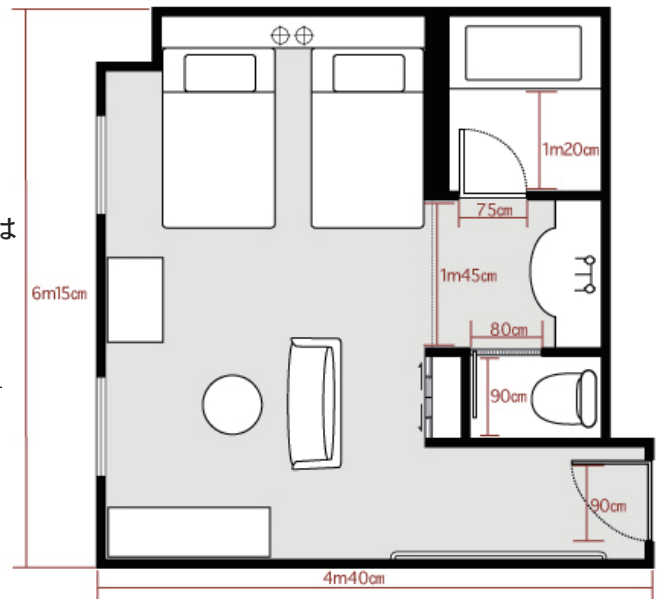
[ホームページ] <http://www.castle.co.jp>

障害者対応客室は2室あり(11階と14階)クロゼットなど引き手は使いやすい工夫がされています。一人一泊32,000円からです。

※宿泊予約時には、詳細をホテルに確認ください。

最寄駅について

最寄駅は名古屋駅です。車椅子での移動に問題ありませんが点字ブロックは駅から不連続で、ホテル敷地内にはありません。



客室見取図

障害者への対応

客室の障害者対応

客室全般

- 扉は開き戸で重さに問題ありません
- 部屋鍵の使いやすさに問題ありません
- 部屋番号の浮き出し文字・点字表示はありません
- 鍵に視覚障害者用の切抜はありません

客室内の移動

- 車椅子の回転スペースあります
- 床材は車椅子での移動に問題ありません

客室の設備

- 電話の位置に問題ありません
- 車椅子から操作できるスイッチやコンセントがあります
- 客室には聴覚障害者に対応する装置・備品はありません

客室トイレ・バス

- 使い勝手全般に問題ありません
- ※トイレは電動車椅子では入れません
- 浴室は19cm一段上がっています14階の対応客室は引き戸で開口55cm、バス、トイレ出入口前のスペース不足のため入りにくいです
- 扉は開き戸で重さに問題ありません
- 手すりがあります

施設の障害者対応

フロント

- 車椅子利用者に考慮したカウンタではありません
- フロントから障害者対応客室までの段差はありません
- 必要に応じフロントから客室までの案内、客室の利用案内や設備の操作説明の対応があります

エレベータ

- 点字表示、音声案内はありません
- ボタンを押したとわかる操作感があります

共用トイレ

- 場所は1階レストランの近くにありますが
- 使い勝手全般に問題ありません
- JIS配置の操作器具ではありません
- 「流す」ボタンへの点字表示があります
- ※点字表示は洗浄ボタンのみで非常ボタンにはありません

ホテルレストラン

- 車椅子利用者が利用できる座席があります
- その座席まで段差はありません

ホテル駐車場

- 車椅子使用客用の駐車スペースがあります