

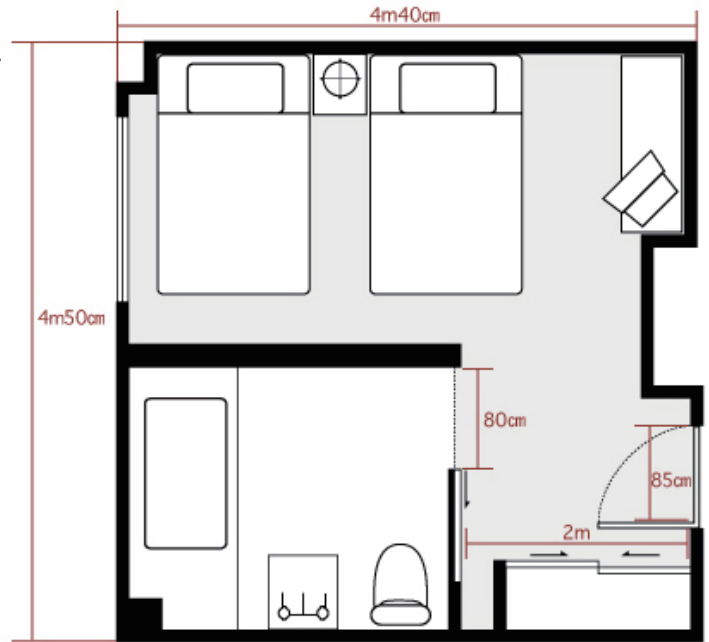
名鉄イン名古屋金山

[最寄駅] 金山駅
 [所在地] 〒460-0022 名古屋市中区金山一丁目11番7号
 [電話番号] 052-324-3434
 [FAX] 052-324-3435
 [ホームページ] <http://www.m-inn.com/hotel/kanayama.html>

広めのバストイレです。
 一人一泊9,800円、二人一室13,000円からです。
 ※宿泊予約時には、詳細をホテルに確認ください。

最寄駅について

最寄駅である金山駅はバリアフリー化済みです。
 点字ブロックはホテル敷地内と正面玄関のみです。



客室見取図

障害者への対応

客室の障害者対応

客室全般

- 扉は開き戸で重いです
- 部屋鍵の使いやすさに問題ありません
- 部屋番号の浮き出し文字・点字表示があります

客室内の移動

- 車椅子の回転スペースあります
- 床材は車椅子での移動に問題ありません

客室の設備

- 電話の位置に問題があります
 ※車椅子からは届かないです
- 車椅子からスイッチやコンセントには手が届きにくいです
 ※照明キーホルダーが高いです
- 客室には聴覚障害者に対応する装置・備品はありません

客室トイレ・バス

- 使い勝手全般に問題ありません。
- 扉は引き戸で重さに問題ありません
- 手すりがあります。
 ※バスにはありません

施設の障害者対応

フロント

- 車椅子利用者に考慮したカウンタではありません
- フロントから障害者対応客室までの段差はありません
- 必要に応じフロントから客室までの案内、客室の利用案内や設備の操作説明の対応があります

エレベータ

- 11人乗りです
- 点字表示、音声案内があります
- ボタンを押したとわかる操作感があります

共用トイレ

- 場所は1階フロントの近くにありますが
- 使い勝手全般に問題ありません
- JIS配置の操作器具ではありません
- 「流す」「非常」ボタンへの点字表示はありません
 ※センサー式の洗浄で、スイッチのみです

ホテルレストラン

- 車椅子利用者が利用できる座席があります
 ※椅子をはずして車椅子利用可能
- その座席まで段差はありません

ホテル駐車場

- 車椅子使用客用の駐車スペースがあります